



แผนการยกระดับ และพัฒนาศักยภาพหน่วยบริการ เขตสุขภาพที่ 6

*กลุ่มงานพัฒนาระบบบริการสุขภาพ
สำนักงานเขตสุขภาพที่ 6*

บริบทปัจจัยแวดล้อมที่มีผลต่อการสาธารณสุข เขตสุขภาพที่ 6

เขตการปกครอง



8 จังหวัด 69 อำเภอ
พื้นที่ปกครองพิเศษ เมืองพัทยา
ประชากร 5,931,392 คน

5 จังหวัด ติดอ่าวไทย ยาว 578 กม.
146 เกาะ (เกาะสีชัง, เกาะลันตา, เกาะเสม็ด,
เกาะช้าง, เกาะกูด, เกาะหมาก)

เขตชายแดนติด กัมพูชา 416 กม.
จุดผ่านแดนถาวร จ.สระแก้ว อ.อรัญประเทศ
จ.จันทบุรี อ.โป่งน้ำร้อน ,จ.ตราด อ.คลองใหญ่

บริบทปัจจัยแวดล้อมที่มีผลต่อการสาธารณสุข เขตสุขภาพที่ 6



กลุ่มจังหวัดซูเปอร์คลัสเตอร์
4 ใน 9 จังหวัดของประเทศ



การลงทุนด้านโครงสร้างพื้นฐานของรัฐบาลหลักๆ

- 1) โครงการก่อสร้างทางหลวงพิเศษระหว่างเมืองพัทยา มาบตาพุด
- 2) โครงการรถไฟรางคู่ทางมาตรฐานช่วงหนองคาย-มาบตาพุด
- 3) โครงการรถไฟความเร็วสูง กรุงเทพฯ พัทยา ระยอง ระยะทาง 190 กิโลเมตร
- 4) พัฒนาโครงข่ายขนส่งทางบก ขยายทางหลวงสายหลัก
- 5) โครงการพัฒนาท่าอากาศยานอุดรธานี ระยอง พัทยา
- 6) โครงการพัฒนาท่าเรืออุตสาหกรรมมาบตาพุด ระยะที่ 3

**Eastern Economic Corridor
EEC (3 จังหวัด)**

**Special Economic Zone
(2 จังหวัด)**

ประชากรที่ส่งผลกระทบต่อการให้บริการด้านสุขภาพ

เขตสุขภาพที่ 6



10 ล้านคน !!

5 ปี

7.5
ล้านคน



นักท่องเที่ยว ปีละ 25 ล้านคน





การจัดระบบบริการ เขตสุขภาพที่ 6

สถานบริการภาครัฐ
73 แห่ง

ขนาด A 6 แห่ง

ขนาด S 3 แห่ง

ศสม./รพ.สต. 804 แห่ง

ขนาด M1 5 แห่ง

ขนาด F3 6 แห่ง

ขนาด M2 5 แห่ง

ขนาด F2 37 แห่ง

ขนาด F1 11 แห่ง



การจัดระบบบริการ เขตสุขภาพที่ 6



จำนวนรพ. และจำนวนเตียงของ รพ. ในสังกัด สป.
นอกสังกัด สป. และเอกชน (ม.ค. 2561)

จังหวัด	จำนวนรพ.(แห่ง)			จำนวนเตียง(เตียง)		
	รพ.ในสังกัด	รพ.นอกสังกัด	รพ.เอกชน	รพ.ในสังกัด	รพ.นอกสังกัด	รพ.เอกชน
จันทบุรี	12	-	2	1,178	-	265
ฉะเชิงเทรา	11	-	2	1,194	-	200
ชลบุรี	12	7	11	1,762	1,348	1,537
ตราด	7	-	1	525	-	114
ปราจีนบุรี	7	1	1	947	47	10
ระยอง	9	-	3	1,204	-	370
สมุทรปราการ	6	4	15	890	430	2,332
สระแก้ว	9	1	-	848	60	-
รวม	73	13	35	8,548	1,885	4,828
สัดส่วน	1.5 :1			1.27:1		

จำนวนบุคลากรทางการแพทย์

จังหวัด	แพทย์ต่อประชากร	พยาบาลต่อประชากร	อัตราส่วนเตียง: 10,000 ประชากร
ชลบุรี	1 : 3,498	1 : 789	12.3
ระยอง	1 : 3,704	1 : 518	15.4
จันทบุรี	1 : 2,150	1 : 465	14.3
ตราด	1 : 4,097	1 : 400	22.0
สมุทรปราการ	1 : 6,527	1 : 1,428	06.1
ฉะเชิงเทรา	1 : 2,983	1 : 608	15.0
ปราจีนบุรี	1 : 3,152	1 : 457	17.8
สระแก้ว	1 : 7,140	1 : 1,313	12.7
เขตสุขภาพที่ 6	1 : 3,780	1 : 704	12.7

ภารกิจ CSO เขตสุขภาพที่ 6



1

การขับเคลื่อน และกำกับติดตาม
ระบบบริการสุขภาพ (Service Plan)

2

M&E และ Area focus ใน Service plan
สาขาที่เป็นปัญหา เพื่อให้บรรลุเป้าหมาย

3

การพัฒนาคุณภาพระบบงานอุบัติเหตุฉุกเฉินและการส่งต่อ

4

ขับเคลื่อนความร่วมมือตามยุทธศาสตร์การจัดตั้งศูนย์ความเป็นเลิศทางการแพทย์
เขตสุขภาพที่ 6 และคณะแพทยศาสตร์

5

บริหารจัดการทรัพยากรงบประมาณ

❖ **ขับเคลื่อน ความร่วมมือตามยุทธศาสตร์การจัดตั้งศูนย์ความเป็นเลิศทางการแพทย์ เขตสุขภาพที่ 6 และคณะแพทยศาสตร์**

พัฒนา
ระบบส่งต่อ

พัฒนาศูนย์
มะเร็ง

พัฒนาศูนย์
หัวใจ

พัฒนาศูนย์
อุบัติเหตุ

พัฒนาศูนย์
ทารกแรกเกิด

พัฒนาศูนย์
Transplant

การเรียนรู้
การสอน

พัฒนา
งานวิจัย

ยุทธศาสตร์ที่ 1 : การสร้างความสามารถในการแข่งขัน ระหว่างประเทศ (Competitive Advantage)

1. คณะแพทยศาสตร์ จุฬาลงกรณ์มหาวิทยาลัย สามารถพัฒนาศูนย์ความเป็นเลิศที่มีความสามารถเทียบเคียงกับนานาชาติ จำนวน 5 ศูนย์ เพื่อรองรับระบบบริการสุขภาพของเขตสุขภาพที่ 6
- . กระทรวงสาธารณสุข โดยกรมวิชาการ และ/หรือ โรงพยาบาลในสังกัดสำนักงานปลัดกระทรวงสาธารณสุข สามารถพัฒนาศูนย์ความเป็นเลิศที่มีความสามารถเทียบเคียงกับนานาชาติ จำนวน ... ศูนย์ เพื่อรองรับระบบบริการสุขภาพของเขตสุขภาพที่ 6

ยุทธศาสตร์ที่ 3 การลดความเหลื่อมล้ำของสถานบริการ (Inclusive growth)

1. เพิ่มจำนวนเตียงผู้ป่วยในโรงพยาบาลของกระทรวงสาธารณสุขตามเกณฑ์ 20 เตียงต่อประชากร 10,000 คน และรวมเตียงของทุกภาคส่วน 25 เตียงต่อประชากร 10,000 คน
2. มีการบูรณาการ การใช้เตียงผู้ป่วยร่วมกันระหว่างโรงพยาบาลกระทรวงสาธารณสุขและโรงพยาบาลของมหาวิทยาลัยในเขตสุขภาพที่ 6
3. มีระบบการบริหารจัดการการส่งต่อผู้ป่วยระหว่างเขตสุขภาพที่ 6 กับคณะแพทยศาสตร์ จุฬาลงกรณ์มหาวิทยาลัย, คณะแพทยศาสตร์ มหาวิทยาลัยบูรพา และระหว่างจังหวัดปราจีนบุรี กับ คณะแพทยศาสตร์ มศว.

เป้าหมายในระยะ 5 ปี

ยุทธศาสตร์ที่ 2 : การสร้างความเข้มแข็งให้กับระบบสุขภาพ (Service system strengthening)

1. พัฒนาศูนย์ความเป็นเลิศ 4 สาขาหลัก ในโรงพยาบาลของสำนักงานปลัดกระทรวงสาธารณสุข และกรมการแพทย์ ให้ได้ตามเกณฑ์พัฒนาศูนย์ความเป็นเลิศ ด้านการเปลี่ยนไต ที่ **โรงพยาบาลชลบุรี**
2. พัฒนาศูนย์ความเป็นเลิศ ด้านการเปลี่ยนกระจกตา ที่ **โรงพยาบาลชลบุรี** และ **โรงพยาบาลเจ้าพระยาอภัยภูเบศร**
3. พัฒนาศูนย์ความเป็นเลิศ ด้านการปลูกถ่ายไขกระดูก ที่ **โรงพยาบาลพระปกเกล้า จันทบุรี**
4. พัฒนาศูนย์ ความเชี่ยวชาญเฉพาะด้าน ได้แก่ Maxillo-facial surgery , Micro surgery และ การดูแลผู้ป่วยบาดเจ็บกระดูกสันหลัง ที่ **โรงพยาบาลชลบุรี**
5. พัฒนาศูนย์ ความเชี่ยวชาญเฉพาะด้านแพทย์แผนไทย ที่ **โรงพยาบาลเจ้าพระยาอภัยภูเบศร**
6. พัฒนาศูนย์ ความเชี่ยวชาญเฉพาะด้านอชีวเวชศาสตร์และสิ่งแวดลอม ที่ **โรงพยาบาลระยอง**
7. พัฒนาศูนย์ ความเชี่ยวชาญเฉพาะด้านสาธารณสุขชายทะเล ที่ **จังหวัดตราด**

Medical Service Excellent Center

แบบบูรณาการของเขตสุขภาพที่ 6

รพ.จุฬาลงกรณ์ สภากาชาดไทย
รพ.รามธิบดี

1+ 1+ 1+ 1+

รพ.พุทธโสธร

2 2 2 3

รพ.นครนายก

3 3 3 3

มหาวิทยาลัยศรีนครินทรวิโรฒ

รพ.เจ้าพระยาอภัยภูเบศร

- Cornea transplant
- แพทย์แผนไทย

1 2 2

รพ.สมุทรปราการ

3 3 3 3

รพ.ร.สระแก้ว

3 3 3 3

รพ.ชลบุรี

1 1 1 1

มี kidney ,cornea
transplant

รพ.พระปกเกล้า

1 2 1 2

มี cornea, bone
marrow transplant

รพ.ม.บุรพา

2 2 2 2

รพ.สมเด็จพระศรีราช

2 2 3 2

รพ.ระยอง

2 2 2 2

มีอาชีพเวชศาสตร์
และสิ่งแวดล้อม

รพ.ตราด

3 3 3 3

สาธารณสุขทางทะเล

สาขาทารกแรกเกิด

สาขามะเร็ง

สาขาหัวใจ

สาขาอุบัติเหตุ

สาขาปลูกถ่ายอวัยวะ

สมุทรปราการ

นครนายก

ปราจีนบุรี

สระแก้ว

ฉะเชิงเทรา

ชลบุรี

ระยอง

จันทบุรี

ตราด

ข้อมูลการให้บริการ รพ.ที่ได้รับการยกกระดบั ในเขต 6



รพ.	ยกระดบั	จำนวน ประชากร	จำนวนเตียง จริง(58)	active bed	อัตราการ ครองเตียง	OP (ครั้ง) (57)	IP คน (57)	CMI (58)
รพ.บางละมุง	s	199048	250	233	93.29	493,197	25,271	0.855
รพ.บางพลี	M1	225,326	200	171	85.47	301,595	12,601	0.795
รพ.กบินทร์บุรี	M1	132,278	205	180	87.15	256,513	15,588	0.85
รพ.แกลง	M1	129,709	200	141	70.69	218942	14350	0.897
รพ.เฉลิมพระเกียรติฯ	M1	60,112	107	30	41.78	148,451	3,995	0.542
รพ.อรัญประเทศ	M1	116,354	151	121	80.71	228,307	11,861	0.663

ข้อมูลการให้บริการ รพ.ที่มีแผนการยกระดับ



รพ.	ระดับเดิม	ยกกระดับ	จำนวนเตียงจริง(58)	active bed	อัตราการครองเตียง	OP (ครั้ง) (57)	IP คน (57)	CMI (58)
รพ.บางน้ำเปรี้ยว	F1	M2 (4)	65	55	84.36	134,158	35,674	0.723
รพ.สนามชัยเขต	F1	M2 (1)	111	91	82.10	128,098	6,035	0.67
รพ.บางปะกง	F1	M2 (2)	90	57	63.38	119,596	6,106	0.567
รพ.พนัสนิคม	M2	M1 (1)	137	137	99.82	299,135	11,114	0.856
รพ.แหลมฉบัง	M2	M1 (2)	113	107	94.39	242,257	8,984	0.756
รพ.พานทอง	F1	M2 (3)	81	57	70.62	218,524	5,718	0.537
รพ.วังน้ำเย็น	F2	F1	85	65	76.41	133,645	5,387	0.560

ศักยภาพและแผนการพัฒนาสถานบริการยกระดับ

รพ.บางละมุง ชลบุรี

สาขา	ศักยภาพในการให้บริการ		บุคลากร		ครุภัณฑ์	
	2558	แผนพัฒนา	2558	แผนพัฒนา*	2558	แผนพัฒนา
สูติ	C/S	ปี 59= C/Sที่มีปัญหา
ศัลย์	appendectomy	ICU 2 เตียง	2
Med	sepsis					
		ขยาย ICU 8 เตียง แยก ward Med	4
เด็ก/กุมาร	PICU	ปี 60=NICU 4 เตียง
ออร์โธ	Simple closed Fx	ปี 59= ทำ microsurgery บาง ประเภท	1
ไต	CKD clinic	ปี 59=เปิด HD 8 เตียง ปี 59=เปิด PD	1
จิตเวช	OPD จิตเวช	ปี 62 เปิด หอผป.จิตเวช	1			

ศักยภาพและแผนการพัฒนาศถานบริการระดับ

รพ.บางละมุง ชลบุรี

สาขา	ศักยภาพในการให้บริการ		บุคลากร		ครุภัณฑ์	
	2558	แผนพัฒนา	2558	แผนพัฒนา*	2558	แผนพัฒนา
หัวใจ	SK	ปี59=ICU med เพิ่ม 8-10 เตียง 59=exercise stress test 59=echo 59= heart failure clinic	รวม กับ Med	ปี59 อายุรศาสตร์ โรคหัวใจ 1 คน อบรมพยาบาลเฉพาะทาง โรคหัวใจ/Echo
อุบัติเหตุ	Pre-hos In-hos	59,62=ICU ศัลย์ 4-8 เตียง ปี 62 = burn unit 5 เตียง	ปี 61 =แพทย์เวชศาสตร์ ฉุกเฉิน 1 คน
มะเร็ง	Palliative รวมกับ Med	ปี 59 ให้ chemo ปี 60=palliative care 5 เตียง	ปี 59-62 อบรมพยาบาล เฉพาะทาง
ทารกแรก เกิด	NICU 5 เตียง SNB 10 เตียง	60=NICU 8 เตียง 59=High frequency 2 เตียง 59=SNB 15-20 เตียง	ปี 61 อบรมพยาบาลเฉพาะ ทาง
หลอดเลือด สมอง	Refer Stroke F/U	59 =ให้ rt-PA ได้เอง 59-60 =stroke unit 8 เตียง	ปี 59-61=อายุรแพทย์ 4 คน ปี 59=อบรมพยาบาล เฉพาะทาง



ศักยภาพและแผนการพัฒนาศถานบริการระดับ

รพ.บางพลี สมุทรปราการ

สาขา	ศักยภาพในการให้บริการ		บุคลากร		ครุภัณฑ์	
	2558	แผนพัฒนา	2558	แผนพัฒนา*	2558	แผนพัฒนา
สูติ	NL=1171 , AbNL= 8 ,C/S=141	ปี59ลดอัตราการเกิดBirth Asphyxia	1	อบรมเฉพาะทาง สูติ 1คน/ปี	1	Central Monitor NST.
ศัลย์	มีห้องผ่าตัด3 ห้อง	ปี59ใช้กล้องส่องตรวจต่างๆในการวินิจฉัย	3	อบรมเฉพาะทางส่องกล้อง	4	กล้องส่องตรวจต่างๆ
Med	มีเตียงICU 6 เตียง	ปี59-60 เพิ่มเตียง ICU เป็น8เตียง	1	อบรมพยาบาลเฉพาะทาง 1คน/ปี	2	เตียง ICUพร้อมอุปกรณ์
ทารก	มีเตียง NICU 4 ,SNB 16	ปี59 เพิ่มเตียงNICU เป็น 6 เตียง	1	พยาบาลเฉพาะทาง 1คน/ปี	2	เตียง NICU +อุปกรณ์
กุมาร	แยกแผนกผู้ป่วยในชัดเจน	ปี60 เพิ่มเตียง PICU 2 เตียง	1	อบรมพยาบาลเฉพาะทางเด็ก	-	ปี60เตียง PICU อุปกรณ์
ออร์โธ	เปลี่ยนข้อเข่า ข้อสะโพก	เครื่อง Arthroscope สำหรับตรวจข้อต่างๆ	1	อบรมพยาบาลออร์โธปิดิกส์	2	เตียงศัลยกรรมกระดูก
หัวใจ	ส่งPCI รพ.เอกชนที่เป็นเครือข่าย	จ้างเหมาบริการเอกชนรักษา,นัดการ	-	-	-	-
อุบัติเหตุ	พัฒนาระบบ EMS	ปี60 พัฒนาระบบ IS	1	อบรมพยาบาลเฉพาะทางER		ครุภัณฑ์ ER
มะเร็ง	ตรวจคัดกรองและวินิจฉัยมะเร็งระยะต้น,มีPalliative Careในรพ.	เพิ่มการตรวจคัดกรองและวินิจฉัยมะเร็งระยะต้นให้ครอบคลุมมากขึ้น	1	พยาบาลเฉพาะทางมะเร็ง	1	ตู้สมยาเคมีบำบัด



ศักยภาพและแผนการพัฒนาสถานบริการยกระดับ

รพ.บางพลี สมุทรปราการ

สาขา	ศักยภาพในการให้บริการ		บุคลากร		ครุภัณฑ์	
	2558	แผนพัฒนา	2558	แผนพัฒนา*	2558	แผนพัฒนา
จิตเวช	มีจิตแพทย์ตรวจ1วัน/เดือน		1	ส่งเรียนจิตแพทย์ จบปี60	-	-
ไต	มีคลินิกไตเทียมโดยจ้างเหมา	ปี58 เพิ่ม 8เตียงเป็น 10เตียง	-	-	-	-
NCD	มี Stroke Fast Track	ปี59 เปิด Foot Clinic	-	-	-	-
ENT	ให้การดูแลโดยแพทย์ ENT2 คน	ปี59 ใช้กล้องจุลทรรศน์ผ่าตัด	1	อบรมพยาบาลเฉพาะทาง	1	ปี59กล้องจุลทรรศน์ผ่าตัด
ปฐมภูมิ	รักษา ฟันฟู การแพทย์แผนไทย	ปี59 ออกเชิงรุกในชุมชน	-	-	-	-
อาชีว	ดูแลสุขภาพเจ้าหน้าที่ รพ.	ปี59 ออกเชิงรุกในชุมชน	1	อบรมพยาบาลอาชีวอนามัย	-	-

ปัจจุบันมีวิสัญญีแพทย์ 1 คน, วิสัญญีพยาบาล 5 คน



ปัจจุบันมีวิสัญญีแพทย์ 1 คน, วิสัญญีพยาบาล 5 คน

ศักยภาพและแผนการพัฒนาสถานบริการยกระดับ



รพ.เฉลิมพระเกียรติ สมเด็จพระเทพรัตนราชสุดา ฯ สยามบรมราชกุมารี ระยอง

สาขา	ศักยภาพในการให้บริการ		บุคลากร		ครุภัณฑ์	
	2558	แผนพัฒนา	2558	แผนพัฒนา*	2558	แผนพัฒนา
สูติ	NL+AbNL = 281 รายC/s=0	ปี 59 C/S	1	ปี 59 = 1	OR 3 ห้อง	ปี 59 =ICU 8 เตียง (ครุภัณฑ์ ICU)
ศัลย	Appendectomy = 1 ราย					
Med	OPD	ปี 59	2	ปี 59,60 = 1 ,2		
เด็ก	OPD	ปี 59 ดูแลทารก >1000g	1	ปี 59,60 = 1,2		
ออร์โธ	OPD	ปี 59 non dispress Fx	1	ปี 59,61 = 1,2		
หัวใจ	ให้ SK	ปี 59 Warfarin clinic				
อุบัติเหตุ	พัฒนาระบบ EMS	ปี 62 Trauma Center 3				
มะเร็ง		ปี 59 Palliative care				
ไต		ปี 59 หน่วยไตเทียม				
EENT			1			ครุภัณฑ์ EENT
จิตเวช		ปี 59 พัฒนาการวินิจฉัย				
NCD	stroke fast track	ปี 60 Stroke Unit				
ปฐมภูมิ	รักษา ฟันฟู การแพทย์แผนไทย					
อาชีพ		ศูนย์อาชีพเวชศาสตร์	2	ปี 60 = 2		

ปี 58=1, 59 วิสัญญี=1

ศักยภาพและแผนการพัฒนาศถานบริการระดับ

รพ.กบินทรบุรี ปราจีนบุรี

สาขา	ศักยภาพในการให้บริการ		บุคลากร		ครุภัณฑ์	
	2558	แผนพัฒนา	2558	แผนพัฒนา*	2558	แผนพัฒนา
สูติ	NL+AbNL = 1374 c/s=398	
ศัลย์	Appendectomy = 360 ราย	
MED	OPD = 101,633 ครั้ง	เพิ่ม ICU จาก 4 เตียง เป็น 8 เตียง	ครุภัณฑ์ ICU
เด็ก	OPD = 18,929 ครั้ง	เปิด NICU 2 เตียง	ครุภัณฑ์N ICU
ออร์โธ	OPD = 10,333 ครั้ง	
หัวใจ	ให้ SK =21 ราย	
อุบัติเหตุ		ปี59 เปิด trauma unit 8 เตียง	ครุภัณฑ์ ICU
มะเร็ง		ปี 59 ตรวจหามะเร็งลำไส้	กล้องส่องตรวจลำไส้ใหญ่
จิตเวช	ขณะนี้ PART TIME จาก รพ.ศ OPD =2410 ครั้ง	ปี 63 เปิดแผนกจิตเวช	ปี 60 =1
NCD	STROKE FAST TRAC +2 ราย	ปี 62 STROKE UNIT
ปฐมภูมิ	รักษาฟื้นฟูการแพทย์แผนไทย	
ENT	ปี 63 เปิดแผนก ENT	ปี 60 =1	ครุภัณฑ์ ENT
จักษุ,ไต		ปี 59 เปิดแผนกจักษุ ปี 59 เปิดแผนกล้างไต		จบปี 59 1 คน		ครุภัณฑ์ จักษุ
อาชีวะ	ปี 63 เปิดแผนกอาชีวะ	ปี 60 =1

ขณะนี้ มีแพทย์วิสัญญี 2 คน

ศักยภาพและแผนการพัฒนาศถานบริการระดับ

รพ.อรัญประเทศ สระแก้ว

สาขา	ศักยภาพในการให้บริการ		บุคลากร		ครุภัณฑ์	
	2558	แผนพัฒนา	2558	แผนพัฒนา*	2558	แผนพัฒนา
สูติ	NL+Ab รวม C/S	- หอผู้ป่วยสูติ-นรีเวชแยกออก จากห้องคลอด		อบรมเฉพาะทาง 1 ปี/คน	u/s ใช้งาน 10 ปี	เครื่อง U/S 4 มิติ ปี 59
ศัลย์	-Appendectomy/ Hernia ฯ -ไม่มี OR Minor	- หอผู้ป่วยศัลยกรรมปี 62 - OPD ศัลยกรรม ปี 62 - เปิด OR Minor ปี 59		-ศัลยแพทย์ ปี 62 -พยาบาลOR ปีละ 2 คน -วิสัญญี ปีละ 1 คน		
Med	- ICU 4-8 เตียง 1 ต.ค.58 - ไม่มีหอผู้ป่วย อายุรกรรม	-เพิ่มการตรวจเพาะเชื้อและ ตรวจ Blood Gas	-Med 2 คน	ผู้ป่วยวิกฤตหลักสูตร 1 เดือน 2 คน/ปี หลักสูตร4 เดือน 1-2 คน/ปี	Ventilator volume control 6 ตัว, Bird 6 ตัว Central monitor1ชุด	- เครื่องวัดความดัน โลหิต MAP -Serum Lactate kid - Air pipeline ICU
เด็ก		-หอผู้ป่วยกุมาร ปี 59 - PICU ในแผนกกุมาร ปี 61 - ห้องตรวจโรคเฉพาะ ปี 62		เฉพาะทางวิกฤตทางเดินหายใจ ในเด็ก 1 เดือน 3 คน/ 4 เดือน 3 คน ป.โท ทางกุมารเวชกรรม 1 คน		-Blood Gas -Volume control -เครื่องวัด O2 ฯ
ortho	- ผ่าตัด general orthopedic ไม่มีหอผู้ป่วย Ortho	-OPD ห้องเฝือก ปี 62 -หอผู้ป่วยOrtho ปี 59	Ortho 2 คน	-เฉพาะทางortho 4 เดือน6 คน -ปริญญาโททางศัลยกรรม ออโธ 1 คน -วิสัญญีแพทย์ ปี 59	มี อุปกรณ์ผ่าตัด พื้นฐานortho ครบ	

ศักยภาพและแผนการพัฒนาศถานบริการระดับ

รพ.อรัญประเทศ สระแก้ว

สาขา	ศักยภาพในการให้บริการ		บุคลากร		ครุภัณฑ์	
	2558	แผนพัฒนา	2558	แผนพัฒนา*	2558	แผนพัฒนา
หัวใจ	ให้ SK มีCardio Med จาก เอกชนมาตรวจ 2 ครั้ง/เดือน	-warfarin clinic		-เฉพาะทาง หัวใจและหลอดเลือด 4 เดือน 2 คน ปี 59 - เฉพาะทาง4 เดือน ปี 59		-Echocardiography ปี 59 - Exercise stress test ปี 59
อุบัติเหตุ EMS	CT Scan	-พัฒนาระบบ EMS -Fast Track		-แพทย์เวชศาสตร์ฉุกเฉิน ปี 62 - อบรม เฉพาะทาง		-Transfer NIBP 2 เครื่อง
มะเร็ง	- ส่งต่อ	-Palliative care zone ปี 59 -Pain clinic ปี 59		-อบรมเฉพาะทางปี 59-62 - Pathologist ปี 61		-ตู้ผสมยาเคมีบำบัด ปี 62 - ห้องแยกให้เคมีบำบัด ปี 62
ทารกแรกเกิด	ห้องคลอดรวมกับ ทารกป่วย 0-1 เดือน	-จัด บริการ หอ NICU แยก ออกจากห้องคลอด				-Incubator 2 หลัง ปี 61 - เครื่องช่วยหายใจ 2 เครื่อง ปี 61 - infusion pump
ไต	-HD outsource - CAPD เดือนละครึ่ง จาก รพ.แม่ข่าย	-จัดตั้ง CKD Clinic - CAPD clinic center		-อบรมการวางสาย TK ปี 59 - PD Nurse ปี 59,61		-U/S ที่สามารถตรวจ KUB System ปี 59 -ชุด Kidney biopsy ปี 59
EENT	-ผ่าตัด blinding cataract 2 เดือนครั้ง	- ผ่าตัดสัปดาห์ละ 2 ครั้ง ปี 59	-	- จักษุแพทย์จบปี 59 - อบรมเฉพาะทาง ปี 59		- Fundus camera ปี 59 - laser ผู้ป่วยต้อหิน ปี 59 - snellen chart,Pin hole
จิตเวช	- OPD จิตเวช	-คลินิกจิตเวช ปี 59 -มีเตียงเฉพาะผป. จิตเวช หอ ละ 1 เตียง ปี 59		-จิตแพทย์ ปี 61 - อบรมเฉพาะทาง		

ศักยภาพและแผนการพัฒนาศถานบริการระดับ

รพ.อรัญประเทศ สระแก้ว

สาขา	ศักยภาพในการให้บริการ		บุคลากร		ครุภัณฑ์	
	2558	แผนพัฒนา	2558	แผนพัฒนา*	2558	แผนพัฒนา
ทันตกรรม	จัดบริการทันตกรรมพื้นฐาน		- ทันตแพทย์ 5 คน - ทันตแพทย์เด็ก 1 คน	- ศัลยกรรมช่องปาก จบปี 59 - ปรีทันตวิทยา จบปี 60		-Unit ทำฟัน -เครื่อง x-ray panoramic 1 เครื่อง - x-ray ในช่องปาก ระบบดิจิตอล 1 เครื่อง
ปฐมนุญมิ	-ไม่มีบริการอาชีวอนามัย - แพทย์แผนไทยไม่ครบตามเกณฑ์		-บุคลากรไม่ครบตามเกณฑ์ปฐมนุญมิ 1:1250	-แพทย์อาชีวอนามัย 1 คน ปี 60 - แพทย์เวชศาสตร์ทั่วไป1คน ปี 60 -แพทย์แผนไทย 2 คน ปี 59 ,60		-ชุดตรวจ Pap smear เคลื่อนที่ 1 ชุด - ชุดตรวจพัฒนา เด็กชุดใหญ่
NCD	EAC DM/HT Clinic	-COPD Clinic -คลินิก รักษาผู้ป่วย		-อบรมการใช้ spiro meter - Case manager DM/HT ปี 59	-	- Spiro meter ปี 59
หลอดเลือดสมอง	Stroke fast track	-stroke fast track ปี 58 -Stroke unit ปี 59 - Tele Stroke conference ปี 59	-พยาบาลที่ผ่าน basic stroke 3 คน advance stroke 2 คน	-อบรมหลักสูตร basic advance ทุกแผนก ปี 59-62 ปี ละ 1 คน	CT Scan	

การบริหารการลงทุนร่วม



- งบลงทุนพรบ., งบ EEC , งบภาคบูรณาการ
- แผนการลงทุนตามแผนการพัฒนา service plan ปี 2560 -2564
- ยุทธศาสตร์การลงทุนตามแผนพัฒนา service plan
 1. จำเป็นเร่งด่วน
 2. ขยายตัวเพื่อรองรับอนาคต
 3. การลงทุนเพื่อทดแทนและสิ่งสนับสนุน



สรุปการดำเนินงานพัฒนามุคฉลาก เขตสุขภาพที่ ๖

ปี 2557

จัดสรรรายรพ.ตามความต้องการ service plan ในการพัฒนาและจัดภาพรวมสาขาจาก
ปัญหาไม่มีที่เรียนเริ่มจัดหลักสูตรทารกแรกเกิด 1 เดือน(ใช้งบ service plan)

ปี 2558

จัดสรรรายรพ.ตามความต้องการ service plan ในการพัฒนา 50%และจัดภาพรวมสาขา 50%
-ทารกแรกเกิด 1 ด. /ผู้ใหญ่วิกฤต 1 ด./การดูแลป.หลอดเลือด รพ.ชลบุรี

ปี 2559

จัดสรรรายสาขасervice plan จัดภาพเขต 100% จัดหลักสูตรในเขต

-ทารกแรกเกิด 1 ด. /ผู้ใหญ่วิกฤต 1 ด./พยาบาลCKD Manager

-NCDs System Manager (SM)และการออกแบบปรับพฤติกรรม ในระดับอำเภอ 5 วัน/-CAPD 4
ด./-การพัฒนามุคฉลากปฐมภูมิ แพทย์ ทีมสหวิชาชีพ/-สุขภาพจิต นักจิต สหวิชาชีพ แพทย์

ปี 2560

จัดสรรรายสาขасervice plan จัดภาพเขต 97% จัดหลักสูตรในเขต -ทารกแรกเกิด 1 ด. /ผู้ใหญ่
วิกฤต 1 ด./ การพยาบาลเฉพาะทางทารกแรกเกิดวิกฤต 4 เดือน/

CAPD 4 เดือน./การพยาบาลฉุกเฉิน 2 สัปดาห์/ การพยาบาลด้านการฟื้นฟูสภาพการพยาบาลด้านการฟื้นฟู
สุขภาพ/ การพัฒนาสมรรถนะพยาบาลในการจัดการผู้ป่วยภาวะหัวใจล้มเหลว2 วัน/ Ultrasound in
emergency care/ คลินิกเฉพาะโรคครบวงจร(อัมพฤกษ์อัมพาต ข้อเข่าเสื่อมภูมิแพ้ ทางเดินหายใจและ
ไมเกรน)/ การดูแลทันตสาธารณสุขในผู้ป่วยเรื้อรังรองรับการให้บริการ PCC

การประเมิน
ความต้องการ
พัฒนาศักยภาพ
รองรับ
service plan

เพิ่มศักยภาพ
ด้านการฉีดยาเคมีบำบัด

เพิ่มศักยภาพ ER & ECS
คุณภาพ, Tea Unit

เพิ่มเตียง
NICU/SN

เพิ่มเตียง
ICU

เพิ่มศักยภาพ
CKD clinic/NCD

เพิ่มขีดความสามารถPCC
แพทย์FM, สหวิชาชีพ

สาขา

มะเร็ง

อุบัติเหตุ
และฉุกเฉิน

ทารกแรกเกิด

อายุรกรรม

ไต/NCD

ปฐมภูมิ

แผนการพัฒนาบุคลากรสายงานพยาบาลที่สอดคล้องกับระบบบริการสุขภาพ ระดับเขต		1	2	3	4	5	6	7
Heart	H5 Echocardiography	26	1	3	3	2	15	
	H3 cath lab	21	4	4	6	3	0	16
	H3 PG โรคหัวใจ และทรวงอก	87	39	91	20	8	6	41
	H2 การอบรมเชิงปฏิบัติการด้านศัลยกรรมหัวใจและทรวงอก (open Heart Surgery)	24	2	4	27	0	0	16
	C1การฉีดยาเคมีบำบัดสำหรับพยาบาลหลักสูตร10วัน	59	27	62	16	43	76	97
Cancer	C2Cancer Nurse Coordinator	24	12	29	11	4	1	18
	C2PGการพยาบาลผู้ป่วยมะเร็ง	47	16	39	15	5	8	0
	C2หลักสูตรพยาบาลเฉพาะทางรังสีรักษา	18	11	20	0	2	0	16
	T7 Trauma & Emergency Nurse Coordinator	37	25	47	5	16	2	12
	T4 พยาบาลเฉพาะทางเวชปฏิบัติฉุกเฉิน	38	61	121	10	12	6	10
Trauma	T4 พยาบาลเฉพาะทางอุบัติเหตุและฉุกเฉิน	60	48	99	37	12	17	18
	T4 พยาบาลเฉพาะทางศัลยกรรมอุบัติเหตุ	38	28	68	14	7	7	12
	T1 พยาบาลเฉพาะทางศัลยกรรมผู้ประสบอุบัติเหตุ และ							
	ประสาทศัลยศาสตร์	35	13	39	41	12	16	10
	T4 พยาบาลเฉพาะทางEmergency Nurse Practitioner	41	33	56	2	12	2	10
New Born	T7 Trauma & Emergency Admin Unit	103	14	27	3	6	1	9
	N2 การพยาบาลเฉพาะทางสาขาการพยาบาลผู้ป่วยวิกฤตทารก และเด็ก (หลักสูตร 4 เดือน)	45	27	59	20	12	10	18
	N2 การพยาบาลเฉพาะทางสาขาการพยาบาลทารกแรกเกิดวิกฤติ (หลักสูตร 4 เดือน)	36	34	70	22	11	28	22
	N2 การพยาบาล ทารกแรกเกิดน้ำหนักน้อยหรือวิกฤติ (หลักสูตร 1 เดือน)	24	15	29	16	36	38	53
	N3 พยาบาลทารกแรกเกิด (หลักสูตร 1 เดือน)	16	15	35	13	1	14	10
สาขา/ICU	N3 พยาบาลทารกแรกเกิด (หลักสูตร 4 เดือน)	29	16	32	7	3	8	11
	N2 พยาบาลเฉพาะทางสาขาการพยาบาลผู้ป่วยวิกฤตเด็ก	32	46	89	17	31	5	0
	พยาบาลผู้ป่วยวิกฤติ (หลักสูตร 1 เดือน)	25	23	44	7	1	16	14
	พยาบาลเฉพาะทางผู้ป่วยวิกฤติ(หลักสูตร 4 เดือน)	116	79	178	52	77	30	8
	S1 พยาบาลวิสัญญี	72	34	84	23	51	45	42
Surg	S5 พยาบาลเฉพาะทางสาขาออร์โธปิดิกส์	37	44	90	12	16	2	97
	Tr2 พยาบาลห้องผ่าตัด (ศึกษาต่อยอดการดูแลผู้ป่วยปลูกถ่าย							
	อวัยวะ)	41	1	3	15	0	0	12
	Tr2-3 Transplant Care Nurse	2	1	2	0	1	0	3
	M1 พยาบาลเฉพาะทางสุขภาพจิตและจิตเวช	33	46	86	5	2	13	6
Mental	M2 พยาบาลจิตเวชเด็กและวัยรุ่น	9	8	14	3	4	8	6
	M3 พยาบาลอนสาขารพ.จิตเวช	13	8	12	3	3	1	6
	M3 พยาบาลการบำบัดผู้ป่วยยาและสารเสพติด	30	25	39	7	3	12	11
	M1 พยาบาลผู้ผ่านการอบรมหลักสูตรบำบัดรักษาผู้ป่วยโรค							
	ซึมเศร้าและโรคจิตในหน่วยบริการสาธารณสุข	20	23	41	10	1	3	17
Kidney	M2พยาบาลหรือนักวิชาการสาธารณสุขผ่านการอบรมหลักสูตร							
	เพื่อการดูแลเด็กและวัยรุ่นที่มีปัญหาอารมณ์และพฤติกรรมที่เพ							
	บอยในระบบสาธารณสุข	10	19	34	4	0	2	6
	D1 Stroke nurse basic course 5 วัน	33	23	45	7	17	10	32
	D1Stroke nurse advance course 5 วัน	127	68	149	28	16	25	3
NCD	D1 Stroke nurse manager course 5 วัน	116	56	125	40	15	22	2
	D2 NCD case coordinator	68	36	75	15	11	12	0
	D2 NCD case manager	35	20	37	17	10	4	0
	P1 Care manager (ระดับบรพ.)	33	33	66	9	14	16	0
	P1 Care Giver (ระดับหน่วยบริการ)	18	14	36	5	22	1	0
คนไทย	A1พยาบาล (หลักสูตรการแพทย์แผนไทยสำหรับพยาบาล)	22	73	145	7	18	0	0
		16	26	52	2	5	2	0

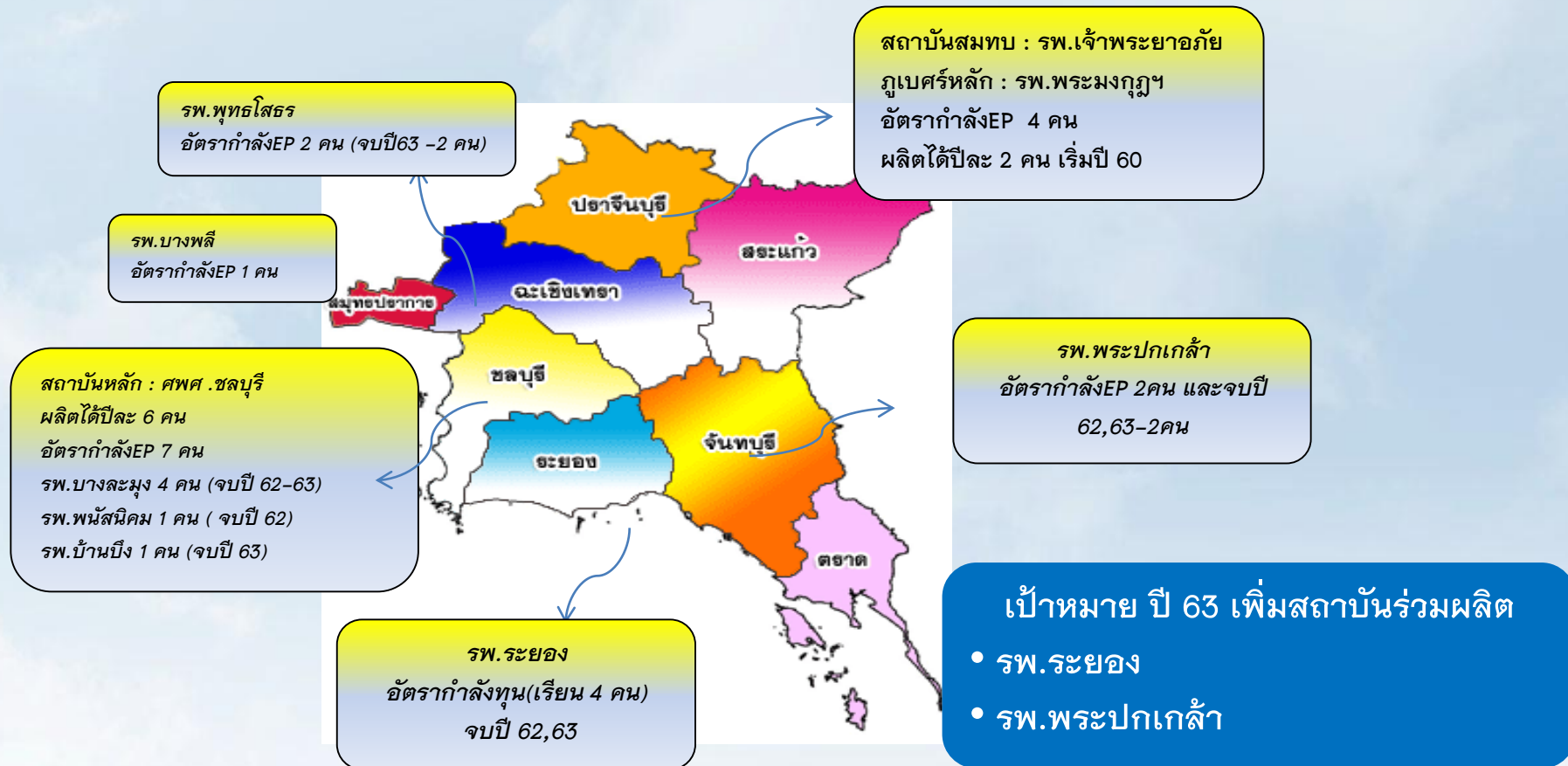
ส่วนขาดที่ต้องพัฒนาหลักสูตรรองรับ service plan

ลำดับที่ 1 คือการฉีดยาเคมีบำบัดสำหรับพยาบาล 10 วัน 76 คน ลำดับที่ 2 พยาบาลวิสัญญี 45 คน

ลำดับที่ 3 ทารกแรกเกิด 1,4 เดือน 108 คน ลำดับที่ 4 อุบัติเหตุฉุกเฉิน 48 คน ลำดับที่ 5 วิกฤตผู้ใหญ่ 4 เดือน 46 คน

ข้อมูลสถาบันฝึกอบรมและศักยภาพการฝึกอบรม

แพทย์เวชศาสตร์ฉุกเฉิน เขตสุขภาพที่ 6



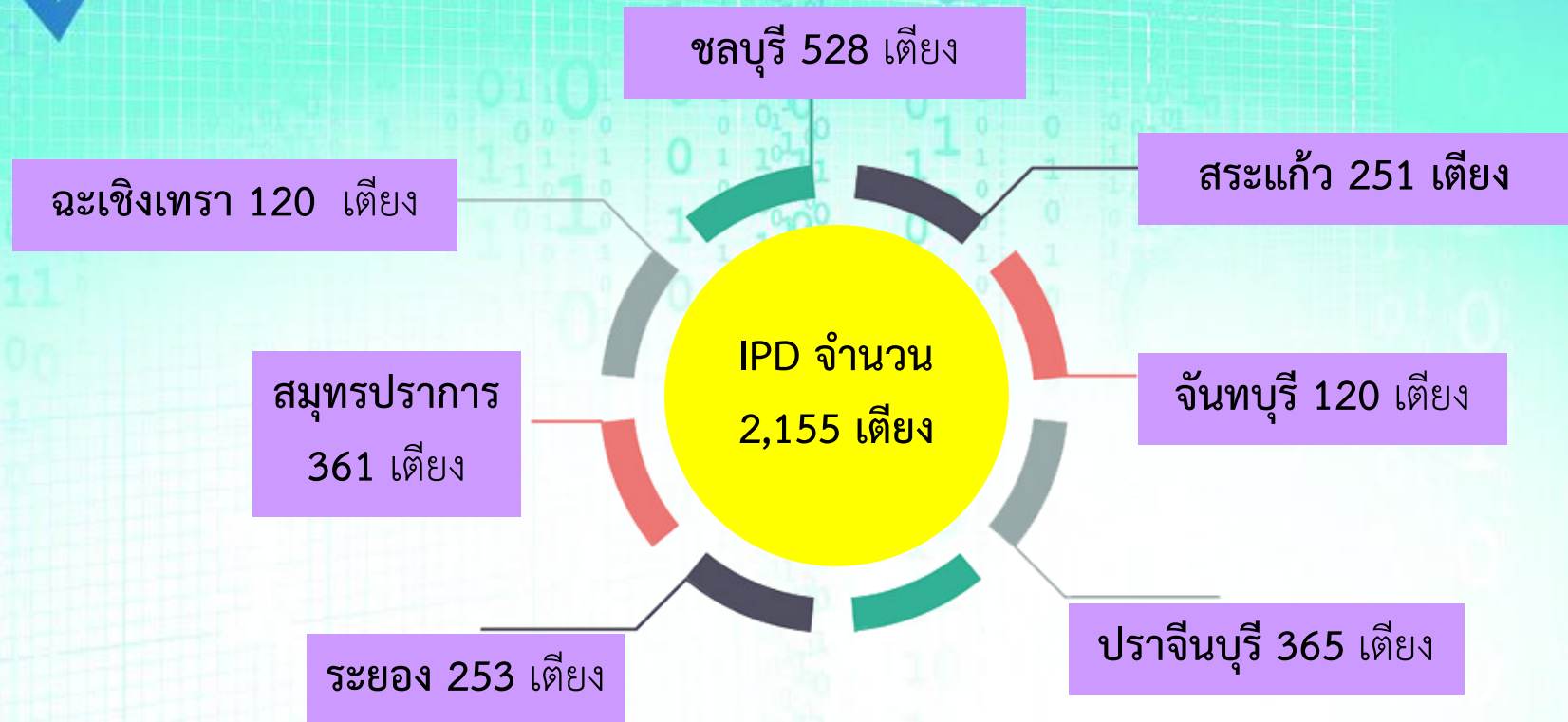
Investment Plan 2561-2565

Basic Facilities (สถานที่ / งบประมาณ)





จำนวนเตียง IPD



ฉะเชิงเทรา 120 เติ่ง

รพ.	สามัญ	ปี	พิเศษ	ปี
รพ. พุทธโสธร	46	61,63,64	15	62
รพ.สนามชัยเขต	48	61,65	18	61,65
รพ.พนมสารคาม	30	61	30	65
รพ.คลองเขื่อน	30	62		
รพ.แปลงยาว	30	64		
รพ.บางคล้า	30	64		

สมุทรปราการ 361 เติ่ง

รพ.	สามัญ	ปี	พิเศษ	ปี
รพ.สมุทรปราการ	80	61,63,65	0	
รพ.บางพลี	30	63	20	63
รพ.บางบ่อ	60	65	36	65
รพ.บางจาก	51	61	25	61,62
รพ.พระสมุทรเจดีย์	9	61	10	61
รพ.บางเสาธง	28	61,62	12	62

IPD จำนวน 2,155 เติ่ง

ชลบุรี 528 เติ่ง

รพ.	สามัญ	ปี	พิเศษ	ปี
รพ.บางละมุง	165	61-63	50	63
รพ.พนัสนิคม	15	61-63	43	61,62
รพ.แหลมฉบัง	100	61-64	25	61
รพ.บ้านบึง	20	65	0	
รพ.พานทอง	39	65	11	65
รพ.สัตหีบ กม.10	24	61	6	61
รพ.หนองใหญ่	30	61-65	0	

ระยอง 253 เติ่ง

รพ.	สามัญ	ปี	พิเศษ	ปี
รพ.นิคมพัฒนา	0		23	61
รพ.ปลวกแดง	24	62	6	62
รพ.ระยอง	0		200	65

ปราจีนบุรี 365 เติ่ง

รพ.	สามัญ	ปี	พิเศษ	ปี
รพ.อภัยภูเบศร	150	61-65	50	61-65
รพ.กบินทร์บุรี	75	61-65	50	61-65
รพ.ประจันตคาม	30	65	10	65

สระแก้ว 251 เติ่ง

รพ.	สามัญ	ปี	พิเศษ	ปี
รพ.ร.สระแก้ว	88	62,63	19	62,63
รพ.อรัญประเทศ	45	63	15	63
รพ.วังน้ำเย็น	0		20	62
รพ.วัฒนานคร	0		12	64
รพ.เขาฉกรรจ์	0		6	61
รพ.คลองหาด	0		6	63
รพ.วังสมบูรณ์	14	65	6	65
รพ.โคกสูง	14	65	6	65

จันทบุรี 120 เติ่ง

รพ.	สามัญ	ปี	พิเศษ	ปี
รพ. ชลุม	30	61	10	61
รพ.แหลมสิงห์	30	61	10	61
รพ.เขาสุกิม	30	63	10	63

รพ.	ปี	จำนวน
รพ. พุทธโสธร	61,63	24
รพ.สนามชัยเขต	62,63	8
รพ.พนมสารคาม	62,63,65	7
รพ.บางปะกง	64	4

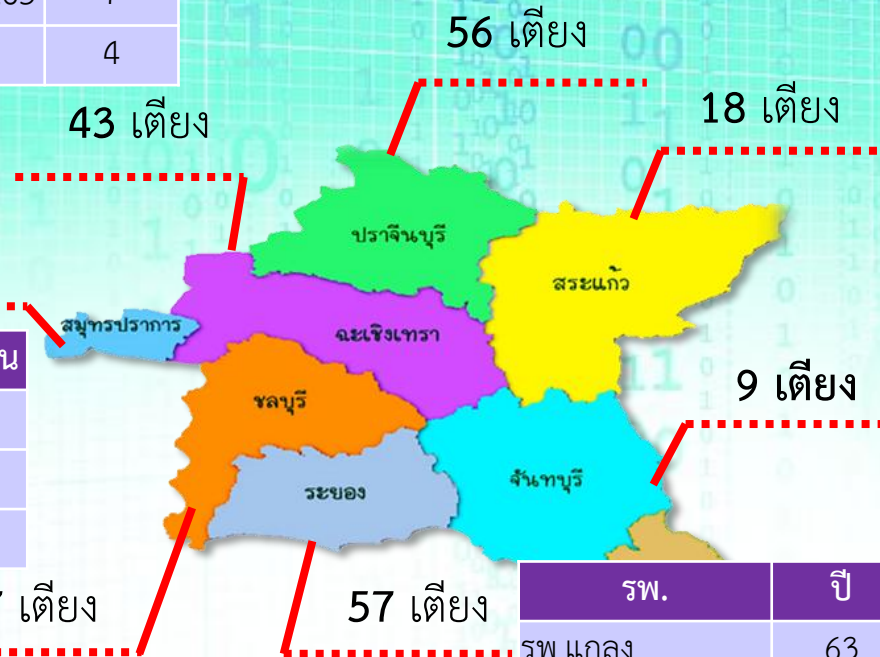
รพ.	ปี	จำนวน
รพ.อภัยภูเบศร	61-65	40
รพ.กบินทร์บุรี	61-64	16

รพ.	ปี	จำนวน
รพ.ร.สระแก้ว	61,63	10
รพ.อรัญประเทศ	63	8

รพ.	ปี	จำนวน
รพ.พระปกเกล้า	64	8
รพ.สอยดาว	64	1

รพ.	ปี	จำนวน
รพ.แก่ง	63	4
รพ.เฉลิมพระเกียรติ	61,63	12
รพ.ปลวกแดง	61,62	8
รพ.ระยอง	61	33

รพ.	ปี	จำนวน
รพ.ชลบุรี	61-62	20
รพ.บางละมุง	61-63	22
รพ.พนัสนิคม	63,64	8
รพ.แหลมฉบัง	63-65	12
รพ.บ้านบึง	65	5



จำนวนเตียง ICU ทั้งหมด
292 เตียง

รพ.	ปี	จำนวน
รพ.สนามชัยเขต	62	1
รพ.พนมสารคาม	62	1

รพ.	ปี	จำนวน
รพ.อภัยภูเบศร	64-65	3
รพ.กบินทร์บุรี	64-65	4

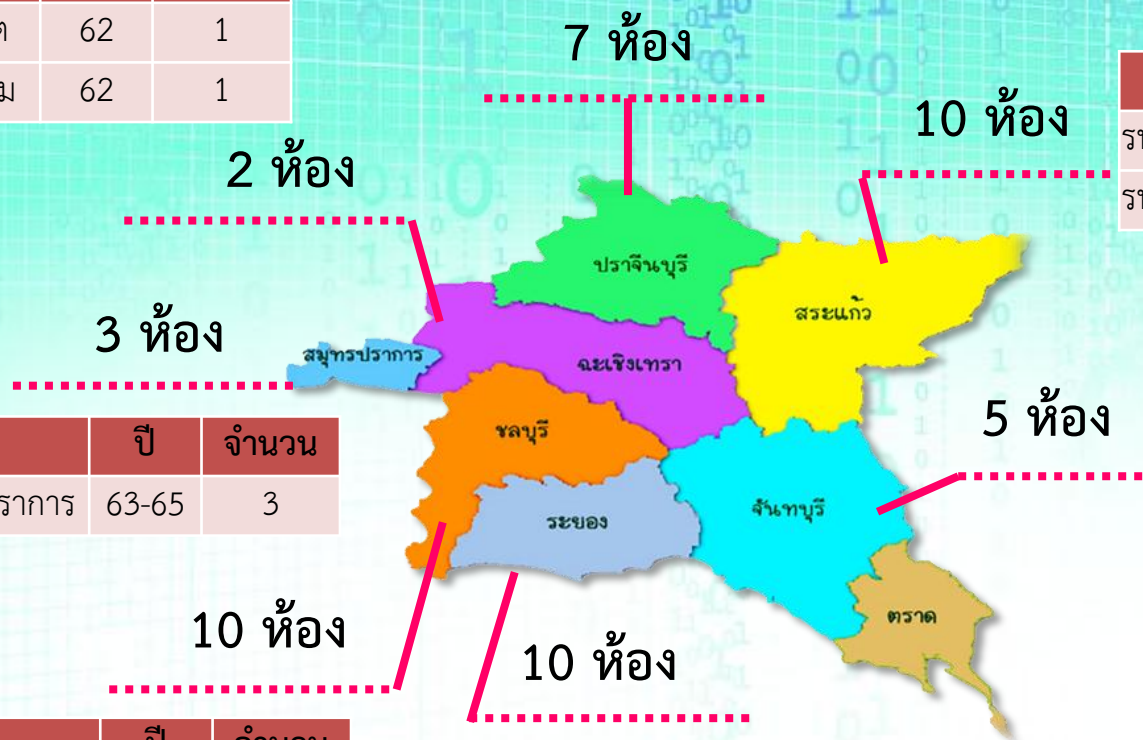
รพ.	ปี	จำนวน
รพ.ร.สระแก้ว	64	4
รพ.อรัญประเทศ	62	6

รพ.	ปี	จำนวน
รพ. สอยดาว	63	2
รพ.พระปกเกล้า	62	3

รพ.	ปี	จำนวน
รพ.สมุทรปราการ	63-65	3

รพ.	ปี	จำนวน
รพ.ชลบุรี	61	3
รพ.บางละมุง	62	3

รพ.	ปี	จำนวน
รพ.เฉลิมพระเกียรติ	61	1



จำนวน OR ทั้งหมด
33 ห้อง

การเตรียมพร้อมรับ EEC 3 จังหวัด



ฉะเชิงเทรา

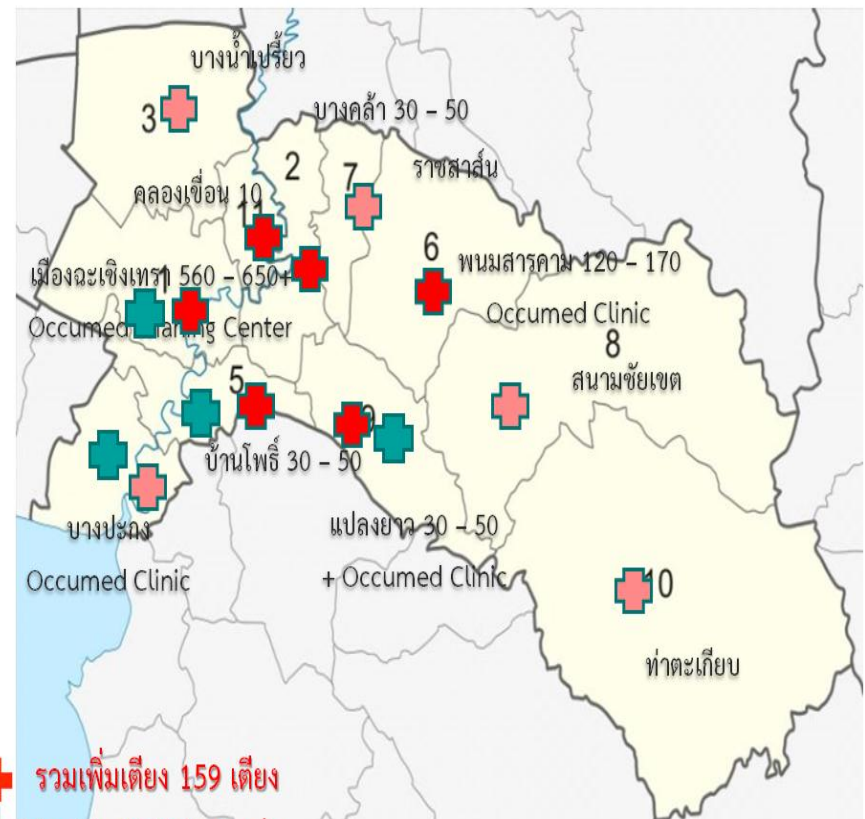
การพัฒนาโรงพยาบาล

Smart Intermediate Care

การพัฒนาศูนย์อาชีวเวชศาสตร์
และเวชศาสตร์สิ่งแวดล้อม

การพัฒนาสถานบริการ
ที่เป็นมิตรกับสิ่งแวดล้อม

การพัฒนาศูนย์ส่งเสริมและฟื้นฟู
สุขภาพผู้สูงอายุ





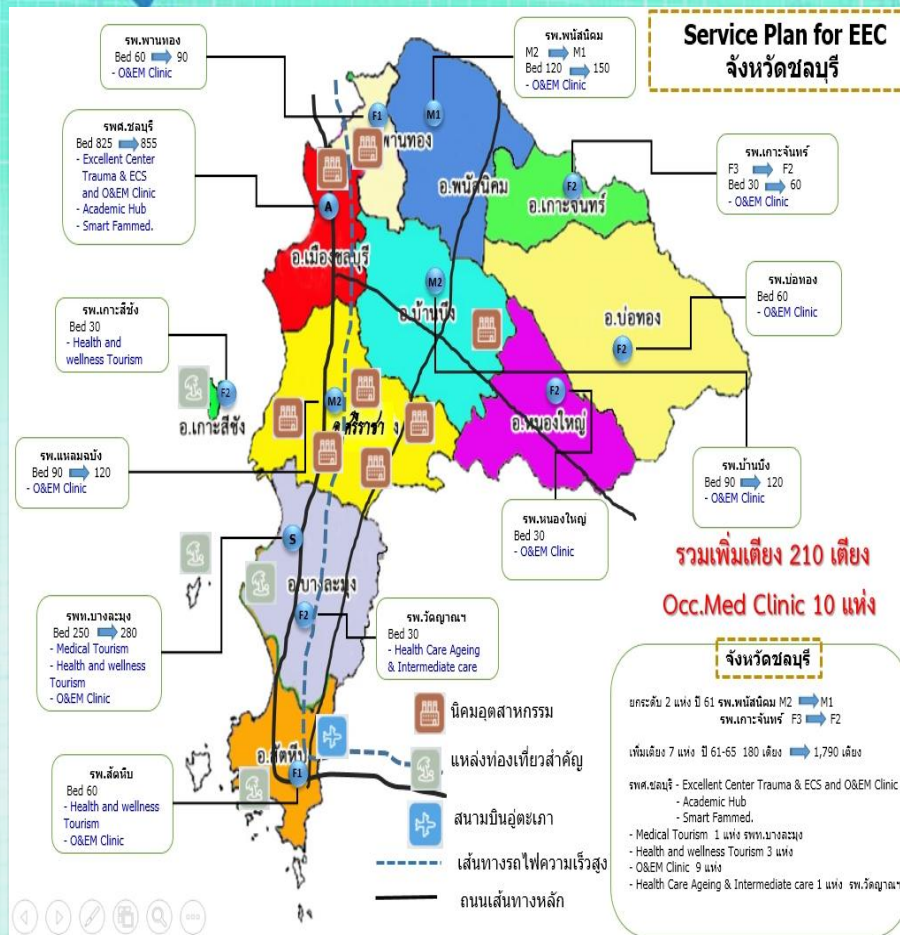
การดูแลด้านสุขภาพจากการประกอบอาชีพ
(Occupational Health & Medicine)

การดูแลด้านโรคจากสิ่งแวดล้อม
(Environmental Health & Medicine)

การเตรียมความพร้อมรับมืออุบัติภัย
(Emergency Response)

การท่องเที่ยวเชิงสุขภาพ (Health & Wellness Tourism)

การดูแลสุขภาพผู้สูงอายุ/ระยะกึ่งเฉียบพลัน
(Aging Health Care & Intermediate Care)





รพ.ระยอง
รพ.เฉลิมพระเกียรติสมเด็จพระเทพฯ
ศูนย์พัฒนาวิชาการอนามัยและ
สิ่งแวดล้อม ระยอง

Academic Hub



มีการจัดตั้ง Training center

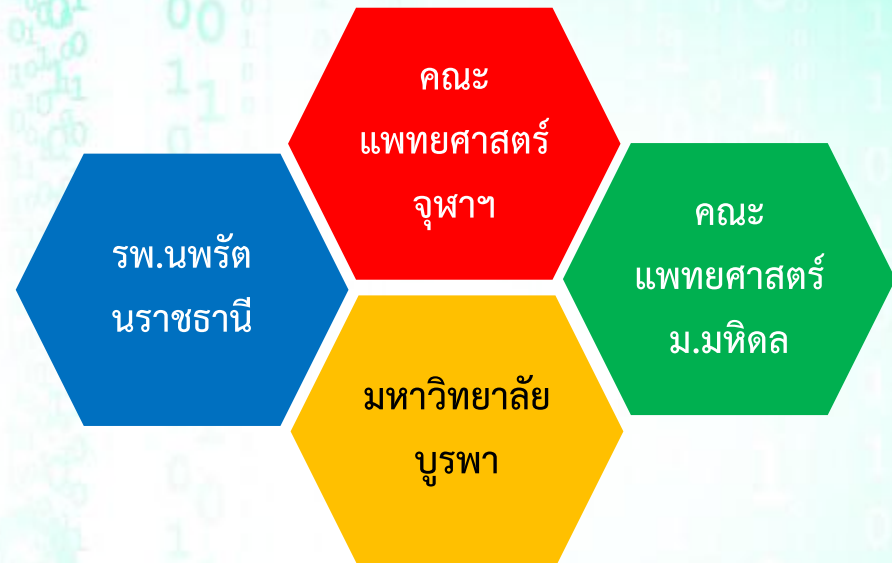
Occ Med Resident Training

- ดำเนินการแล้ว : รพ.ระยองร่วมกับคณะแพทยศาสตร์ จุฬาฯ
- แผนในอนาคต : รพ.ชลบุรี และ รพ.สมุทรปราการ

OCC Nurse Training

- จัดอบรม 2 สัปดาห์ หรือจัดอบรมสั้นๆ
- เป็นที่ฝึกงาน

แสวงหาความร่วมมือ ในการพัฒนาบุคลากร





สำนักงานเขตสุขภาพที่ 6
Region 6 Health Provider

รายงานความก้าวหน้าคำขอจัดตั้ง ปรับระดับ และขยายเตียงของหน่วยบริการสุขภาพ เขตสุขภาพที่ 6



ณ 18 กันยายน 2559

ผลการประเมินคำขอจัดตั้ง ปรับระดับ และขยายเตียง หน่วยบริการสุขภาพ เขตสุขภาพที่ 6



มติที่ประชุม อ.ก.พ. สำนักงานปลัดกระทรวงสาธารณสุข พิจารณาเห็นชอบ
และอนุมัติรายการคำขอจัดตั้งสถานบริการสุขภาพ จำนวน 17 แห่ง คำขอปรับระดับ
จำนวน 12 แห่ง คำขอขยายเตียงบริการจำนวน 76 แห่ง และคำขอปิดสถานบริการ
สุขภาพ จำนวน 1 แห่ง

ในส่วน of โรงพยาบาลทั่วไป ระดับ A ขอปรับเป็นโรงพยาบาลศูนย์ จำนวน
5 แห่ง และเสนอขอความเห็นชอบต่อคณะกรรมการข้าราชการพลเรือน (ก.พ.) ให้
ความเห็นว่าการปรับระดับโรงพยาบาลทั่วไปเป็นโรงพยาบาลศูนย์ ให้เป็นการ
ดำเนินการตามหลักเกณฑ์ วิธีการ เงื่อนไข ตามที่กระทรวงสาธารณสุข โดย อ.ก.พ.
สำนักงานปลัดกระทรวงสาธารณสุข เป็นผู้พิจารณาการปรับระดับโรงพยาบาลตาม
หลักเกณฑ์

ผลการประเมินคำขอจัดตั้ง ปรับระดับ และขยายเตียง
หน่วยบริการสุขภาพ เขตสุขภาพที่ 6

ขอขยายเตียงบริการ

ลำดับ	เขต	จังหวัด	โรงพยาบาล	ระดับ	เตียงกรอบ	เตียงที่ต้องการขยาย
๑	๖	ฉะเชิงเทรา	สนามชัยเขต	F๑	๙๐	๑๒๐
๒	๖	ฉะเชิงเทรา	บางน้ำเปรี้ยว	F๑	๖๐	๑๒๐
๓	๖	ฉะเชิงเทรา	พนมสารคาม	M๒	๙๐	๑๒๐
๔	๖	ชลบุรี	พนัสนิคม	M๒	๑๒๐	๒๐๐
๕	๖	สระแก้ว	สมเด็จพระยุพราชสระแก้ว	S	๓๒๔	๓๘๘

ขอปรับระดับ

ลำดับ	เขต	จังหวัด	โรงพยาบาล	ระดับปัจจุบัน	ขอปรับเป็น
๑	๖	ฉะเชิงเทรา	พุทธโสธร	A	โรงพยาบาลศูนย์
๒	๖	สมุทรปราการ	สมุทรปราการ	A	โรงพยาบาลศูนย์



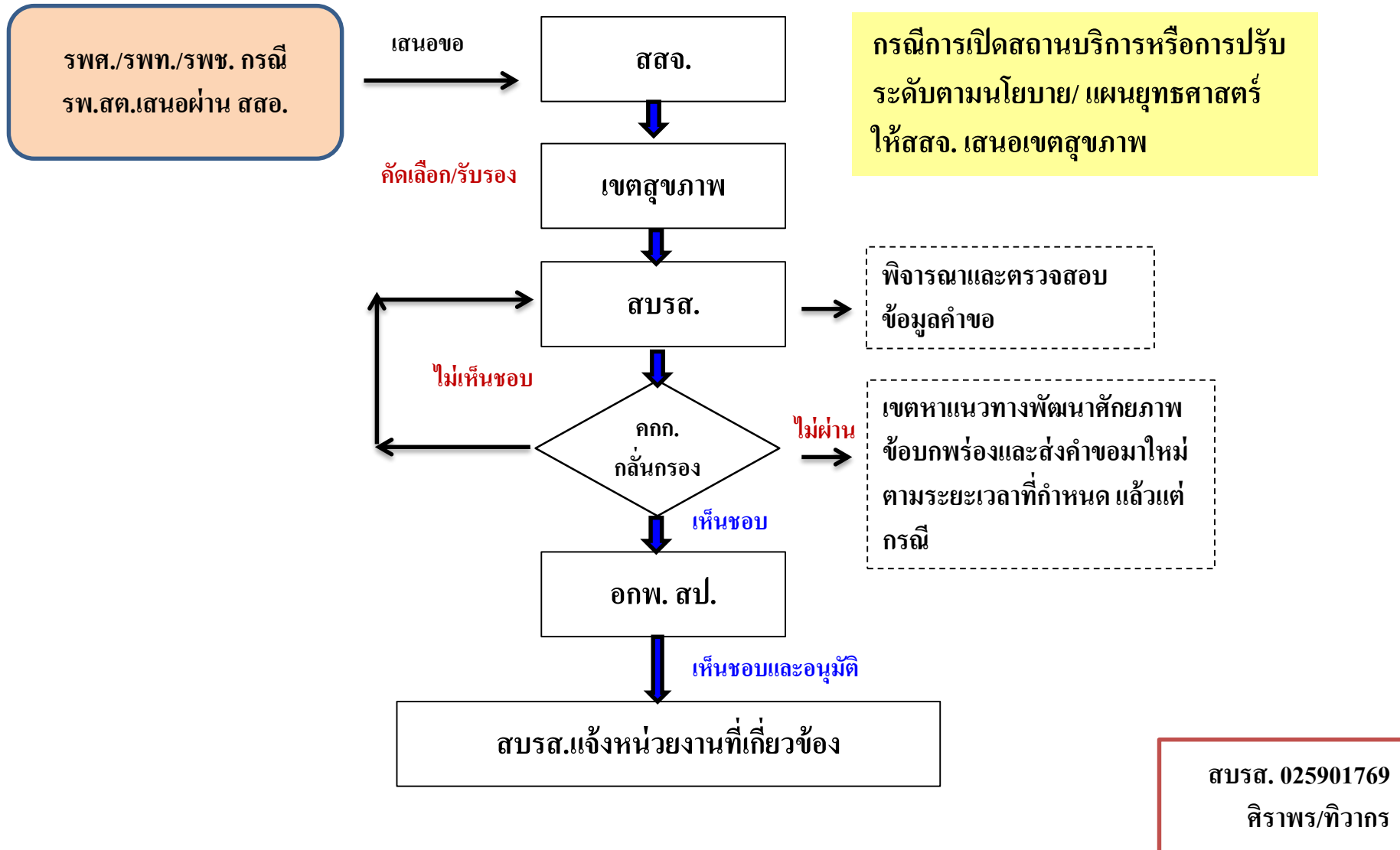
สำนักงานเขตสุขภาพที่ 6
Region 6 Health Provider

การเปิด/ปรับระดับ/ขยายเตียง หน่วยบริการ



กลุ่มงานพัฒนาระบบบริการสุขภาพ
เขตสุขภาพที่ 6

ผังขั้นตอนการเปิด การปรับระดับ และการขยายหน่วยบริการสุขภาพ



ปรับระดับ

รพ.บางจาก (F1>M2)

ศสช.เจริญราษฎร์ (ศสช.>รพ.สต.)

ศสช.มังกรทอง (ศสช.>รพ.สต.)

ขยายเตียง

รพ.สมุทรปราการ A (415>555)

รพ.บางบ่อ (120>150)

รพ.บางจาก (74>150)

รพ.พระสมุทรเจดีย์ (41>60)

เปิดใหม่

รพ.บางเสาธง (เปิดใหม่>F2, 30 เตียง)

รพ.สต.หนองนาใน

รพ.สต.โคกอุดม

รพ.สต.บ้านโคกเขื่อน

ขอขึ้นทะเบียน+กำหนดกรอบอัตรากำลัง

ปราจีนบุรี

สระแก้ว

ขยายเตียง

รพ.พุทธโสธร A (561>585)

ฉะเชิงเทรา

ปรับระดับ

รพ.พนัสนิคม (M2>M1)

ขยายเตียง

รพ.ชลบุรี A (850>900)

ชลบุรี

ปรับระดับ ระยอง

รพ.ปลวกแดง (F2>F1)

จันทบุรี

ขยายเตียง

รพ.พระปกเกล้า A (755>800)

ตราด

****ข้อมูลหน่วยบริการขอเปิด ปรับระดับ ขยายเตียง ณ มีนาคม 2560**

เปิดใหม่ 1 แห่ง

ปรับระดับ 8 แห่ง

ขยายเตียง 7 แห่ง

โรงพยาบาลขอปรับระดับ

ลำดับ	โรงพยาบาล	จังหวัด	เตียง	ระดับโรงพยาบาล		หมายเหตุ
				ระดับปัจจุบัน	ระดับที่ขอปรับ	
๑.	รพ.พนัสนิคม	ชลบุรี	๒๐๐	M๒	M๑	
๒.	รพ.ปลวกแดง	ระยอง	๖๐	F๒	F๑	
๓.	รพ.บางจาก	สมุทรปราการ	๗๔	F๑	M๒	
๔.	ศูนย์สุขภาพชุมชน เจริญราษฎร์	สมุทรปราการ	-	ศูนย์สุขภาพชุมชน (ศสช.)	โรงพยาบาล ส่งเสริมสุขภาพ ตำบล (รพ.สต.)	
๕.	ศูนย์สุขภาพชุมชน มังกรทอง	สมุทรปราการ	-	ศูนย์สุขภาพชุมชน (ศสช.)	โรงพยาบาล ส่งเสริมสุขภาพ ตำบล (รพ.สต.)	
๕.	รพ.สต.หนองนาใน	ปราจีนบุรี	-	โรงพยาบาลส่งเสริม สุขภาพตำบล (รพ.สต.)		ขอขึ้น ทะเบียน รพ. สต. และ กำหนด กรอบ อัตรากำลัง
๗.	รพ.สต.โคกอุดม	ปราจีนบุรี	-	โรงพยาบาลส่งเสริม สุขภาพตำบล (รพ.สต.)		
๘.	รพ.สต.บ้านโคกเขื่อน	ปราจีนบุรี	-	โรงพยาบาลส่งเสริม สุขภาพตำบล (รพ.สต.)		

โรงพยาบาลขอเปิดใหม่

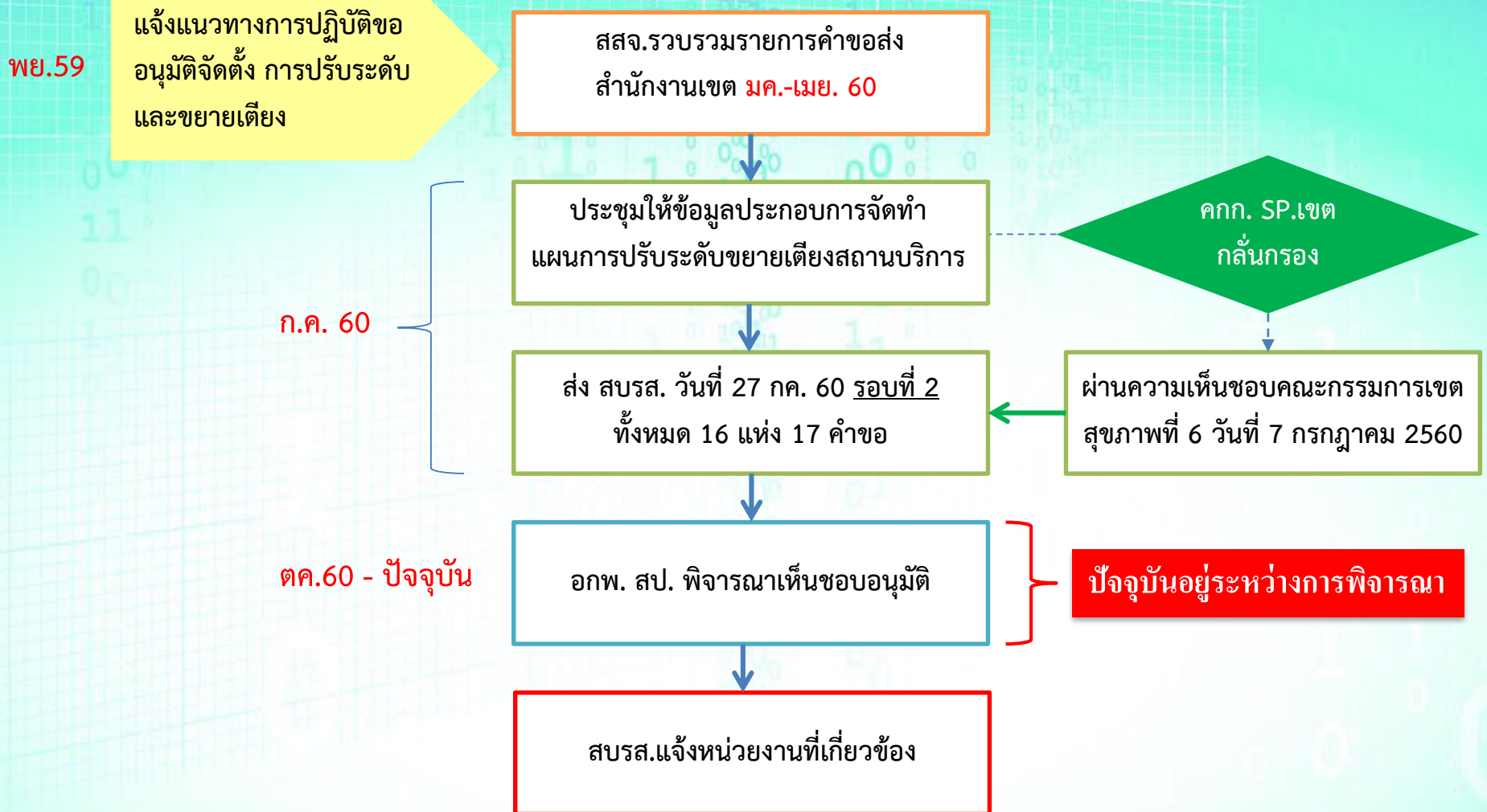
ลำดับ	โรงพยาบาล	จังหวัด	เตียง	ระดับโรงพยาบาล	หมายเหตุ
๑.	รพ.บางเสาธง	สมุทรปราการ	๓๐	F๒	

โรงพยาบาลขอขยายเตียง

ลำดับ	โรงพยาบาล	จังหวัด	ระดับ	จำนวนเตียง		หมายเหตุ
				เตียงปัจจุบัน	เตียงที่ขอขยาย	
๑.	รพ.ชลบุรี	ชลบุรี	A	๘๕๐	๙๐๐	
๒.	รพ.พุทธโสธร	ฉะเชิงเทรา	A	๕๖๑	๕๘๕	
๓.	รพ.พระปกเกล้า	จันทบุรี	A	๗๕๕	๘๐๐	
๔.	รพ.บางป่อ	สมุทรปราการ	M๒	๑๒๐	๑๕๐	
๕.	รพ.สมุทรปราการ	สมุทรปราการ	A	๔๑๕	๕๕๕	
๖.	รพ.บางจาก	สมุทรปราการ	F๑	๗๔	๑๕๐	
๗.	รพ.พระสมุทรเจดีย์	สมุทรปราการ	F๒	๔๑	๖๐	



ความก้าวหน้าการขอปรับระดับ และขยายเตียง ปี 2560





แนวทางปฏิบัติการขออนุมัติจัดตั้ง และการปรับระดับ ศักยภาพของหน่วยบริการสุขภาพ (ฉบับใหม่) ปี 2561



กบรส. แจ้งเวียนหนังสือชักชวนความเข้าใจการขออนุมัติจัดตั้ง และการปรับระดับ ศักยภาพของหน่วยบริการสุขภาพ และแบบประเมินฯ

ตามหนังสือสำนักงานปลัดกระทรวงสาธารณสุข ที่ สธ ๐๒๒๘.๗/๓๔๙๙๒ ลงวันที่ ๘ พฤศจิกายน ๒๕๕๙ ได้ชักชวนแนวทางการปฏิบัติขออนุมัติการจัดตั้ง และการปรับระดับศักยภาพของหน่วยบริการสุขภาพ โดยขอความร่วมมือเขตสุขภาพที่ ๑ - ๑๒ จัดส่งรายการคำขอการจัดตั้งและการปรับระดับ ศักยภาพของหน่วยบริการสุขภาพ ที่ผ่านความเห็นชอบจากผู้ตรวจราชการกระทรวงสาธารณสุขมายัง กองบริหารการสาธารณสุข ปีละ ๒ ครั้ง โดยครั้งที่ ๑ ส่งรายการคำขอภายในวันที่ ๓๑ มกราคม พ.ศ. ๒๕๖๐ และครั้งที่ ๒ ภายในวันที่ ๓๑ กรกฎาคม พ.ศ. ๒๕๖๐ และตามมติที่ประชุมคณะกรรมการพิจารณากลับกรอง การเปิด การยกฐานะและการขยายหน่วยบริการสุขภาพ ครั้งที่ ๑/๒๕๖๑ เมื่อวันที่ ๑๒ กุมภาพันธ์ ๒๕๖๑ ได้อนุมัติหลักเกณฑ์การจัดตั้ง และการปรับระดับศักยภาพของหน่วยบริการสุขภาพฉบับใหม่ ความละเอียด ดังแจ้งแล้ว นั้น

สำนักงานปลัดกระทรวงสาธารณสุขพิจารณาแล้ว เพื่อให้การจัดตั้งและการปรับระดับศักยภาพ ของหน่วยบริการสุขภาพดำเนินการได้อย่างถูกต้อง มีประสิทธิภาพ จึงขอชักชวนความเข้าใจในแนวทางปฏิบัติการ ขออนุมัติจัดตั้งและการปรับระดับศักยภาพของหน่วยบริการสุขภาพ ฉบับใหม่ ทั้งนี้ ได้แจ้งสำนักงานสาธารณสุข จังหวัด โรงพยาบาลศูนย์/โรงพยาบาลทั่วไปเป้าหมายที่ส่งรายการคำขอ รอบที่ ๒ ในปีงบประมาณ ๒๕๖๐ จำนวน ๙๗ แห่ง ให้ทราบแล้ว รายละเอียดดังเอกสารที่ได้แนบมาพร้อมนี้



การปรับระดับและขยายเตียงของหน่วยบริการสุขภาพ เขตสุขภาพที่ 6 (ข้อมูล ณ มีนาคม 2561)

ปรับระดับ

รพ.สนามชัยเขต (120>150)

เปิดใหม่

รพ.สต.บ้านหนองขาหย่าง

ขอเปิด

ศสช.เจริญราษฎร์

ศสช.มังกรทอง

ขยายเตียง

รพ.บางบ่อ (120>150)

รพ.บางจาก (74>90)

รพ.บางพลี (200>250)

ขอขึ้นทะเบียน+กำหนดกรอบอัตรากำลัง

รพ.สต.หนองนาใน

รพ.สต.โคกอุดม

รพ.สต.บ้านโคกเขื่อน

ปราจีนบุรี

สระแก้ว

สมุทรปราการ

ฉะเชิงเทรา

ชลบุรี

ระยอง

จันทบุรี

ตราด

ขยายเตียง

รพ.ร.สระแก้ว (388>425)

เปิดใหม่

รพ.สต.บ้านห้วยโจด

ปรับระดับ

รพ.พนัสนิคม M2>M1

รพ.เกาะจันทร์ F3>F2

ขยายเตียง

รพ.บ้านบึง (90>120)

ปรับระดับ

รพ.ปลวกแดง (F2>F1)

และขยายเตียง (30>90)

เปิดใหม่ 7 แห่ง

ปรับระดับ 4 แห่ง

ขยายเตียง 6 แห่ง

หน่วยบริการในจังหวัดชลบุรี



โรงพยาบาลพนัสนิคม



โรงพยาบาลระดับ M1 สามารถให้บริการได้ตามแนวทางบริการทุติยภูมิ 18 แนวทาง

ต้องการพัฒนา/
ปรับปรุง
2 ประการ

1. การเตรียมความพร้อมให้มีหอผู้ป่วยหนักและแยกตามสัดส่วนรายสาขาตามความเชี่ยวชาญของแพทย์
2. พัฒนากิจกรรมบำบัดขอรับการสนับสนุน 1 อัตรา



โรงพยาบาลบ้านบึง M2

ขอขยายเตียงของหน่วยบริการ
จาก 90 เตียง เป็น 120 เตียง

ปัจจุบัน

บริการผู้ป่วยใน 108 เตียง (เตียงสามัญ 100 เตียง
ทารกแรกเกิดป่วย 8 เตียง)

ห้องพิเศษ 24 ห้อง

ผู้ป่วยหนัก (ICU) 6 เตียง

เตียงผ่าตัด 3 เตียง (ทีมพยาบาล 2 ทีม)



โรงพยาบาลเกาะจันทร์ ระดับ F3

- ขนาด 30 เตียง
- เปิดให้บริการ OPD + ER 24 ชม.
ตั้งแต่วันที่ 1 ต.ค.2556
- เปิดให้บริการ IPD ตั้งแต่วันที่ 1 มี.ค.2557
- สัดส่วนแพทย์ต่อประชากรใน
เครือข่าย = 1 : 6,354





หน่วยบริการในจังหวัดระยอง

โรงพยาบาลปลวกแดง



- กรอบ 30 เตียง (F2) /เปิดจริง 67 เตียง
- ประชากรทะเบียนราษฎร 63,363 คน
- ประชากรแฝง 249,000 คน
- สิทธิประกันสังคม 184,988 คน/UC 42,624 คน

เป้าหมายการพัฒนา



ขอรับการสนับสนุนงบประมาณ

1.พัฒนาสิ่งก่อสร้าง 5 รายการ

- 1.1 อาคารอุบัติเหตุ ผู้ป่วยนอกและผู้ป่วยหนัก 6 ชั้น
- 1.2 อาคารพักเจ้าหน้าที่ 72 ยูนิต 6 ชั้น
- 1.3 อาคารแฟลตพยาบาล 80 ห้อง
- 1.4 อาคารพักแพทย์ 20 ยูนิต 6ชั้น
- 1.5 ถมดินสระน้ำจัดทำที่จอดรถ

2.จัดซื้อครุภัณฑ์ทางการแพทย์ จำนวน 27 รายการ 44 ชิ้น
รวมใช้งบ 415,298,301 บาท

หน่วยบริการในจังหวัดสมุทรปราการ



โรงพยาบาลบางพลี



โรงพยาบาลบางพลี (M1)

ขยายเตียง จาก 200 เตียง เป็น 250 เตียง

โรงพยาบาลบางบ่อ



โรงพยาบาลบางบ่อ (M2)

ขยายเตียง จาก 127 เตียง เป็น 150 เตียง

โรงพยาบาลบางจาก

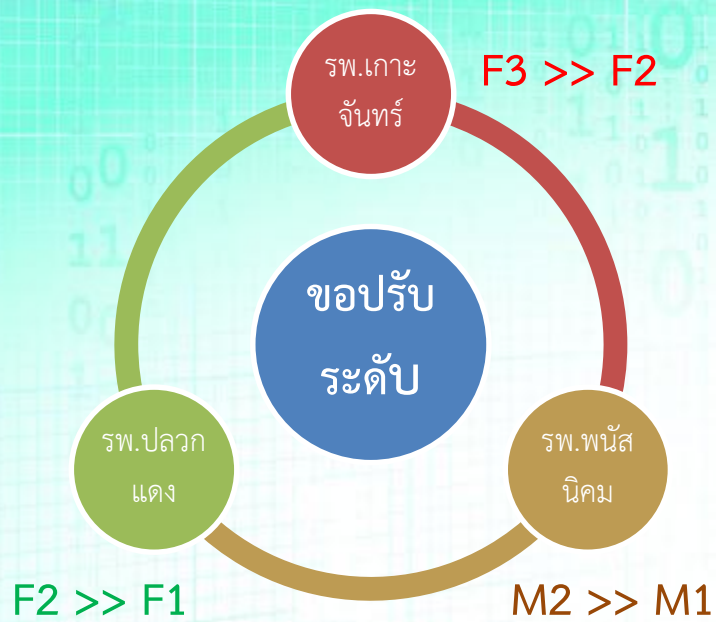


โรงพยาบาลบางจาก (F1)

ขอขยายเตียงจาก 74 เตียง เป็น 90 เตียง



รายการขอปรับระดับ และขยายเตียงหน่วยบริการ



ขอขยายเตียง

โรงพยาบาล	ระดับ	จำนวนเตียง	
		เตียงปัจจุบัน	เตียงที่ขอขยาย
รพ.สระแก้ว	S	388	425
รพ.บางบ่อ	M2	120	150
รพ.บางจาก	F1	74	90
รพ.บางพลี	M1	200	250
รพ.ปลวกแดง	F2	30	90
รพ.บ้านบึง	M2	90	120

รายการขอเปิดหน่วยบริการ เพื่อขอขึ้นทะเบียน กำหนดกรอบอัตรากำลัง รพ.สต.



รพ.สต.บ้านหนองนาใน
รพ.สต.บ้านโคกอุดม
รพ.สต.บ้านโคกเขื่อน

รพ.สต.บ้านห้วยโจด



ศสช.มั่งกรทอง
ศสช.เจริญราษฎร์

รพ.สต.บ้านหนองขายั้ง

คำขอเปิดหน่วยบริการ
ทั้งหมด 7 แห่ง

แนวทางปฏิบัติการขออนุมัติจัดตั้ง และการปรับระดับ ศักยภาพของหน่วยบริการสุขภาพ ปี 2561



ประกาศใช้หลักเกณฑ์การขอ
อนุมัติจัดตั้ง และการปรับระดับ
ศักยภาพของหน่วยบริการ

กบรส. แจ้งเวียนหนังสือชักชวน
ความเข้าใจการขออนุมัติฯ และแบบประเมินฯ

กบรส. ทบทวนหลักเกณฑ์และให้หน่วยบริการ
ยืนยันเพิ่มเติมข้อมูลให้สมบูรณ์

ส่งหลักเกณฑ์ เพื่อให้หน่วยบริการกลุ่มเป้าหมาย
ทบทวนและประเมินตนเอง (ตามเกณฑ์ใหม่)

เขตสุขภาพที่ 6
มีจำนวน 15 แห่ง

จังหวัดส่งรายการคำขอให้เขตสุขภาพ
เสนอผู้ตรวจราชการกระทรวง

ภายในวันที่
15-23 มีนาคม 2561

รายการคำขอที่ได้รับ
ความเห็นชอบส่ง สบรส.





จบการนำเสนอ